



*Registos portugueses – onde estamos na  
intervenção percutânea valvular em 2020*

## Intervenção Mitral e Tricúspide

Inês Rodrigues  
Hospital de Santa Marta

**9<sup>ª</sup>**  
**REUNIÃO**  
**VaP-APIC**

Hotel Vip Executive Art's  
Parque das Nações | Lisboa

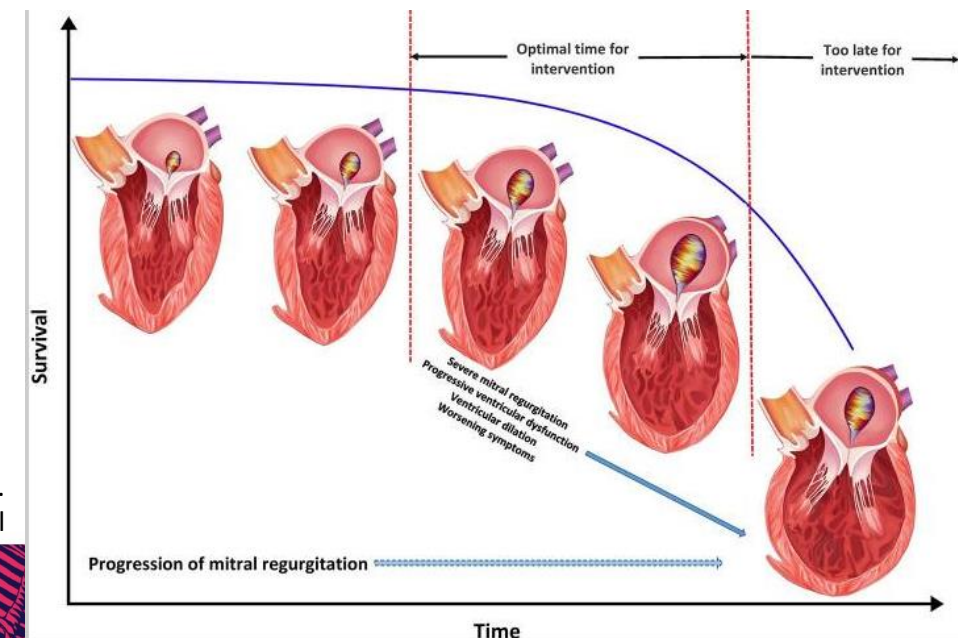
30 | 31 JANEIRO 2020

# Intervenção Percutânea Mitral

## INTRODUÇÃO

- Doença valvular mitral é a segunda valvulopatia + prevalente na Europa
- IM grave não tratada com mau prognóstico independentemente da sua etiologia
- Benefício da intervenção depende do estadio da doença

Shah M, Jorde UP. Percutaneous mitral valve interventions (repair): current indications and future perspectives. Front Cardiovasc Med. 2019 Jul



# Intervenção Percutânea Mitral

## INTRODUÇÃO

### • IM orgânica

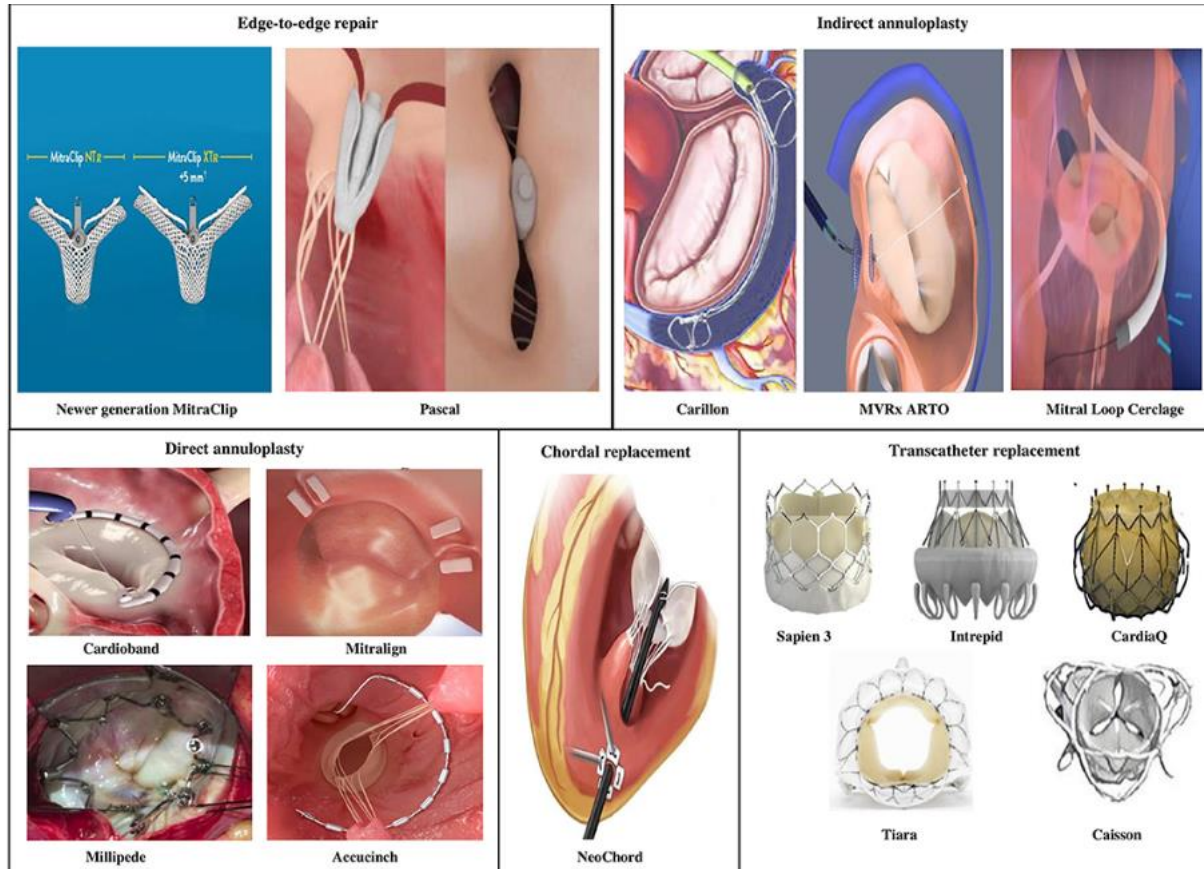
- Cirurgia é tratamento de 1ª linha
- Intervenção percutânea reservada para doentes inoperáveis ou de alto risco cirúrgico com anatomia favorável
- Evitar futilidade

### • IM funcional

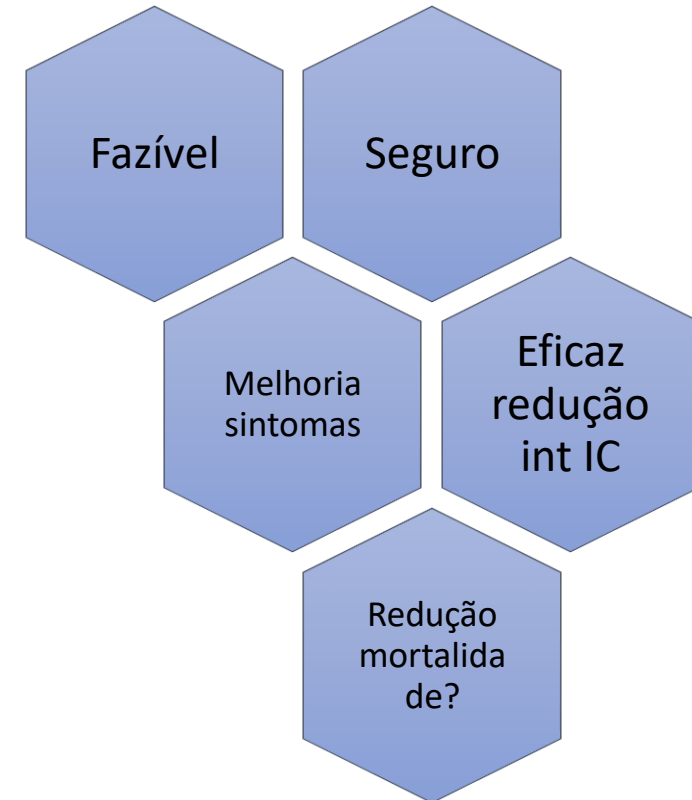
- Terapêutica médica otimizada...  
Ressincronização...  
Revascularização...
- Indicações para intervenção são restritas

# Intervenção Percutânea Mitral

## INTRODUÇÃO



## • Clip Mitral

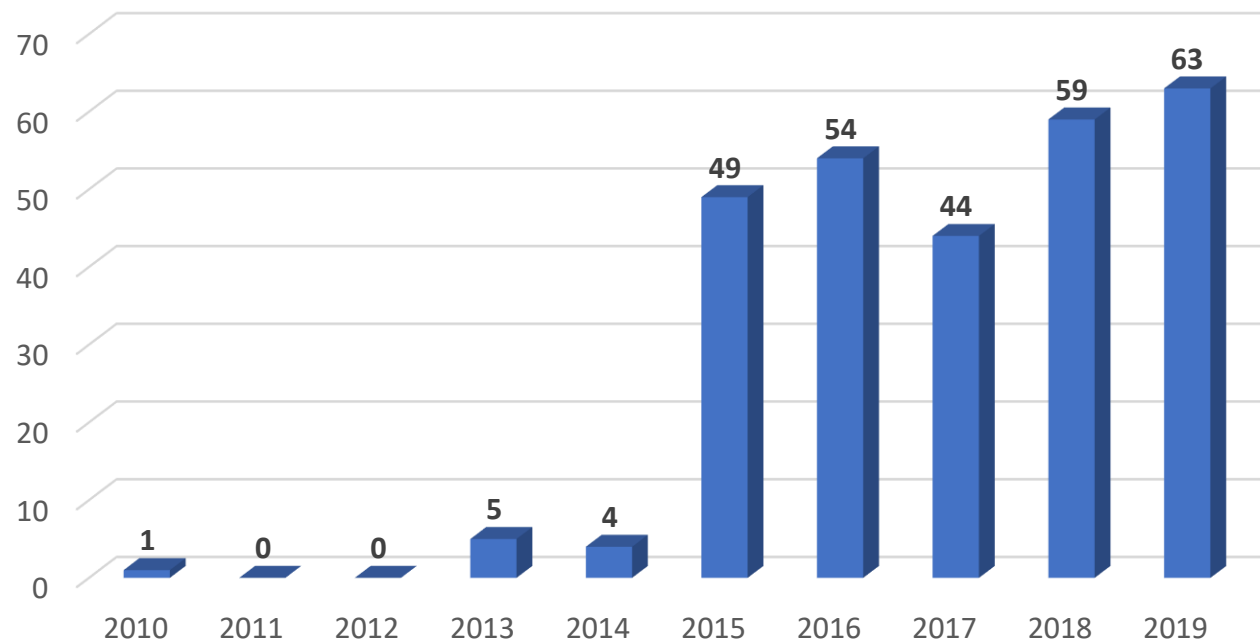


# Intervenção Percutânea Mitral

INTRODUÇÃO

DADOS DO REGISTO  
NACIONAL

Evolução temporal



■ Total de procedimentos

2010-2019

Total – 284

9<sup>a</sup> REUNIÃO  
V<sub>a</sub>P – APIC

Hotel Vip Executive Art's  
Parque das Nações | Lisboa  
30 | 31 JANEIRO 2020

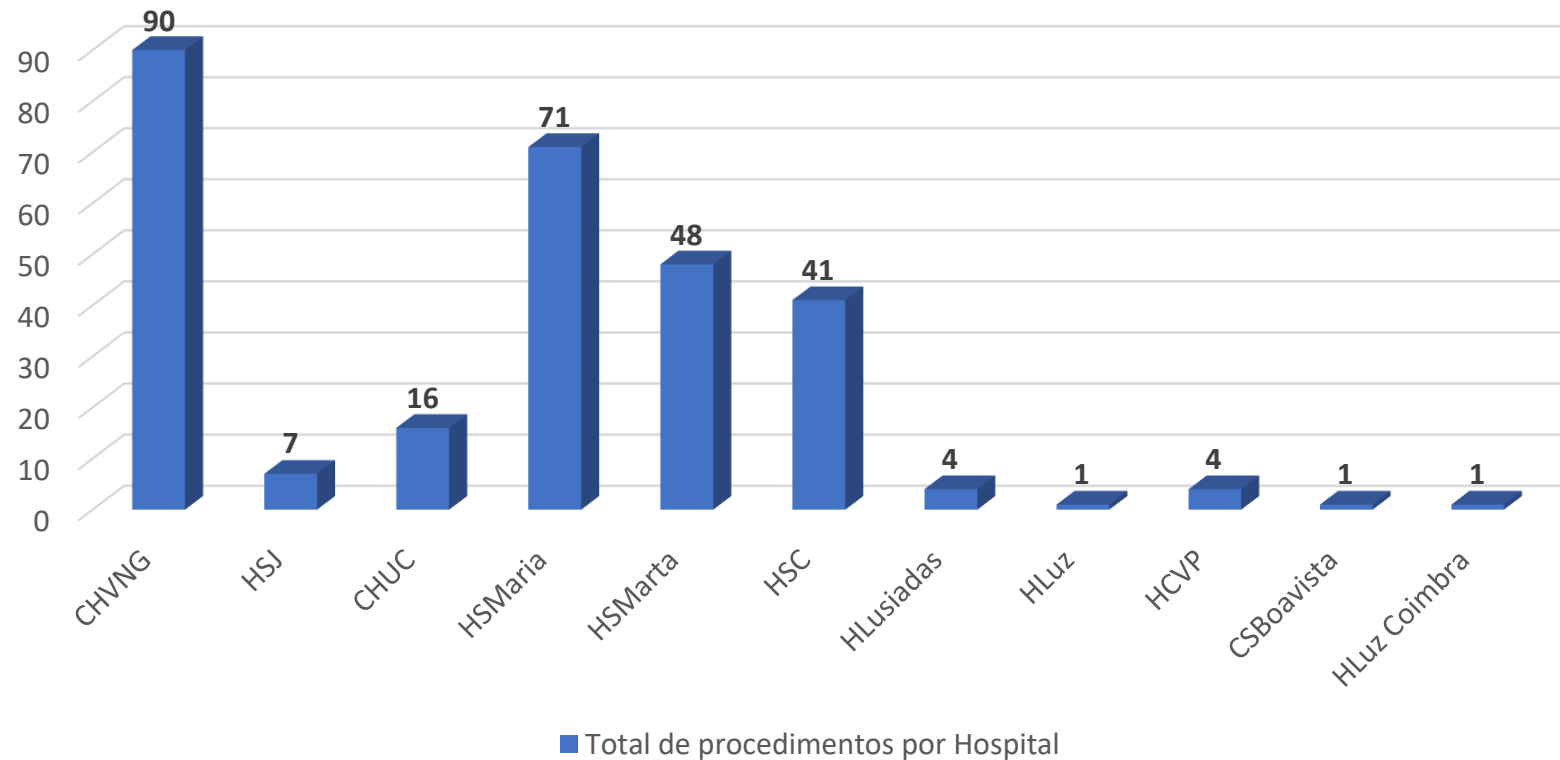
apic ASSOCIAÇÃO PORTUGUESA  
DE INTERVENÇÃO CARDIOVASCULAR  
sociedade portuguesa de cardiologia

# Intervenção Percutânea Mitral

INTRODUÇÃO

DADOS DO REGISTO NACIONAL

Total de procedimentos por Hospital



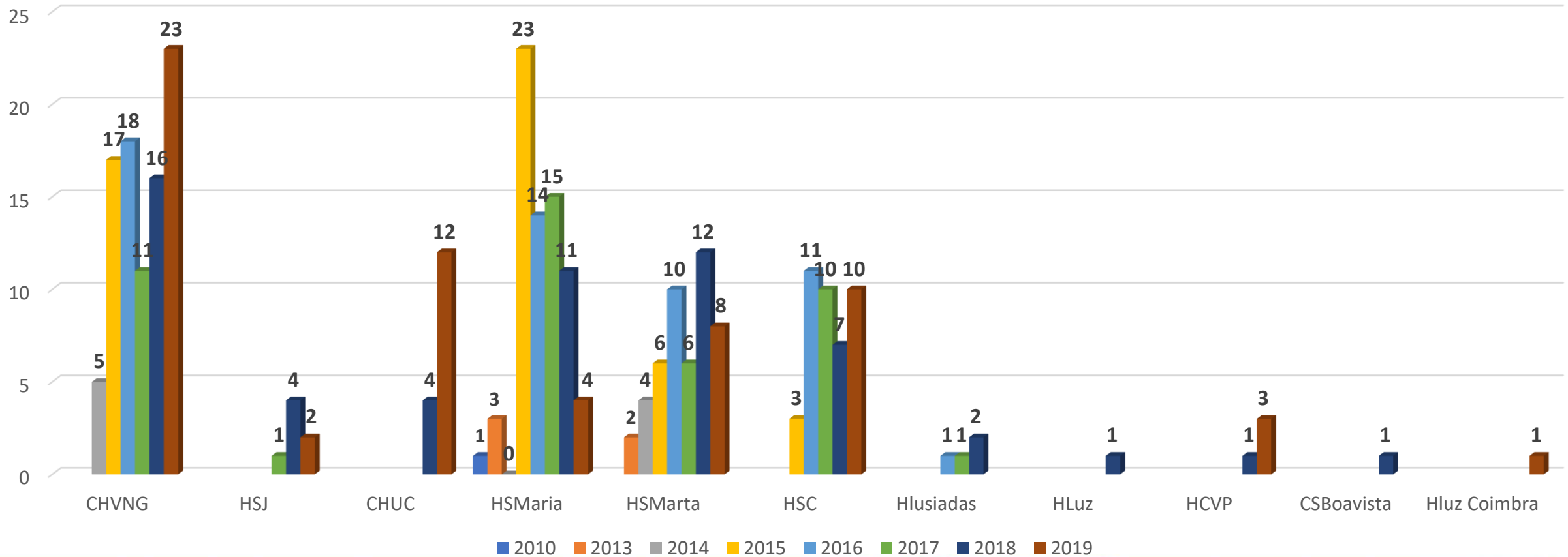
11 centros

# Intervenção Percutânea Mitral

INTRODUÇÃO

DADOS DO REGISTO NACIONAL

Evolução temporal por Centro



# Intervenção Percutânea Mitral

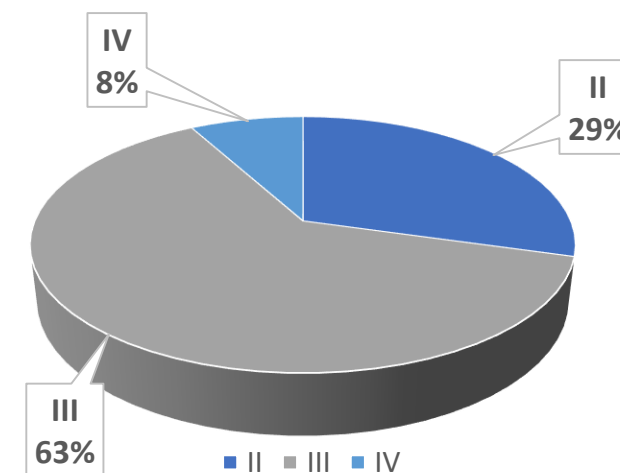
INTRODUÇÃO

DADOS DO REGISTO NACIONAL

- População intervencionada

<b>Características demográficas</b>	
Sexo masculino	59%
Idade (anos)	71±13 (min 25; máx 90)
<b>Parâmetros ecocardiográficos</b>	
FEVE (%)	41±14 (min 10; máx 77)
FEVE < 50% (%)	68%
PSAP (mmHg)	47±17
<b>Classe funcional</b>	
NYHA III-IV (%)	71%
<b>Parâmetros analíticos</b>	
NT-pro BNP (pg/mL)	5251
Creatinina (mg/dL)	1,28
<b>Scores de risco</b>	
Euroscore II	6,47 (min 0,5; máx 50,52)
STS mortalidade	4,12 (mín 0,35; máx 33)

Classe funcional NYHA



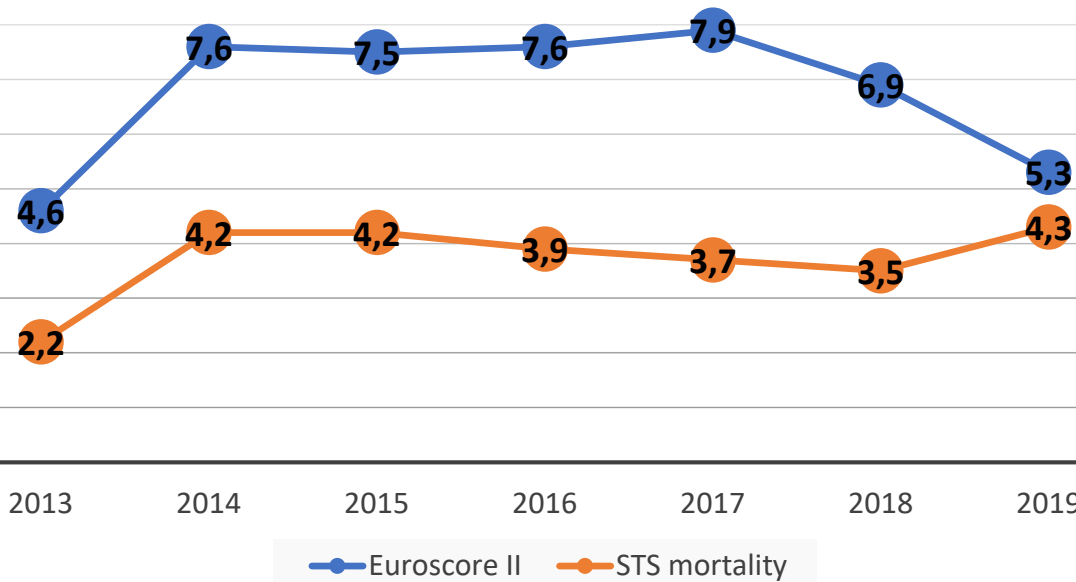
# Intervenção Percutânea Mitral

INTRODUÇÃO

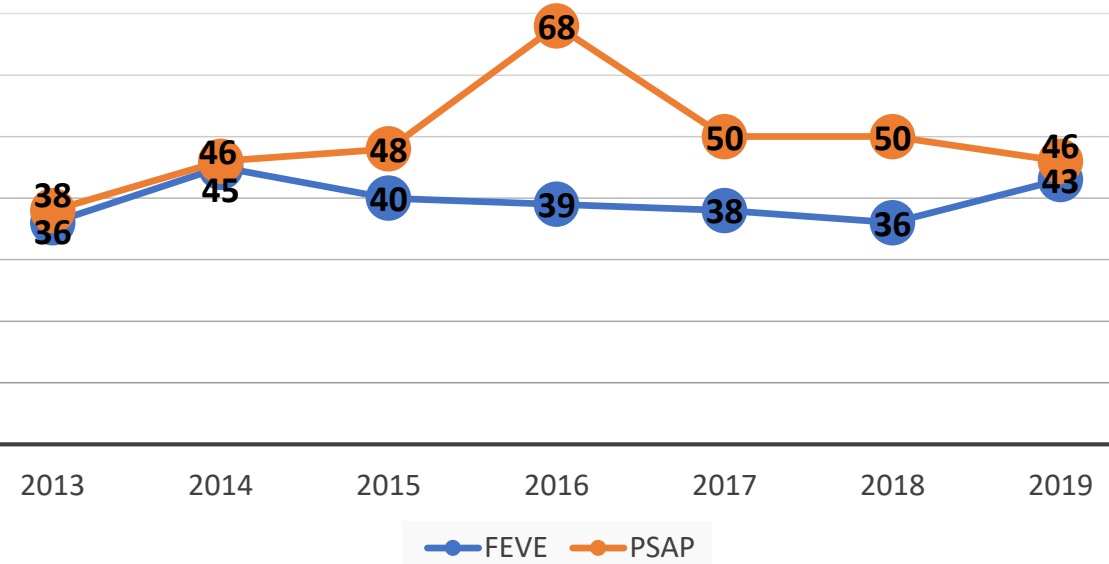
DADOS DO REGISTO NACIONAL

- População intervencionada

### Scores de risco – evolução temporal



### Parâmetros ecocardiográficos – evolução temporal



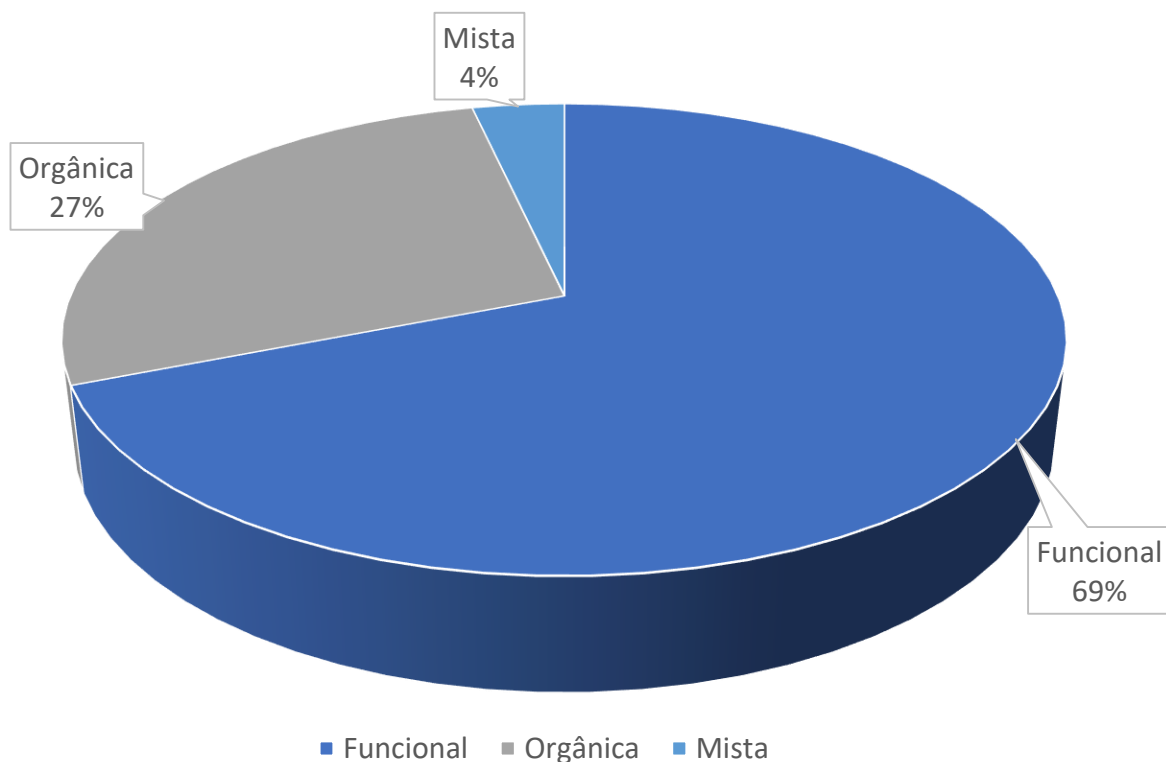
# Intervenção Percutânea Mitral

INTRODUÇÃO

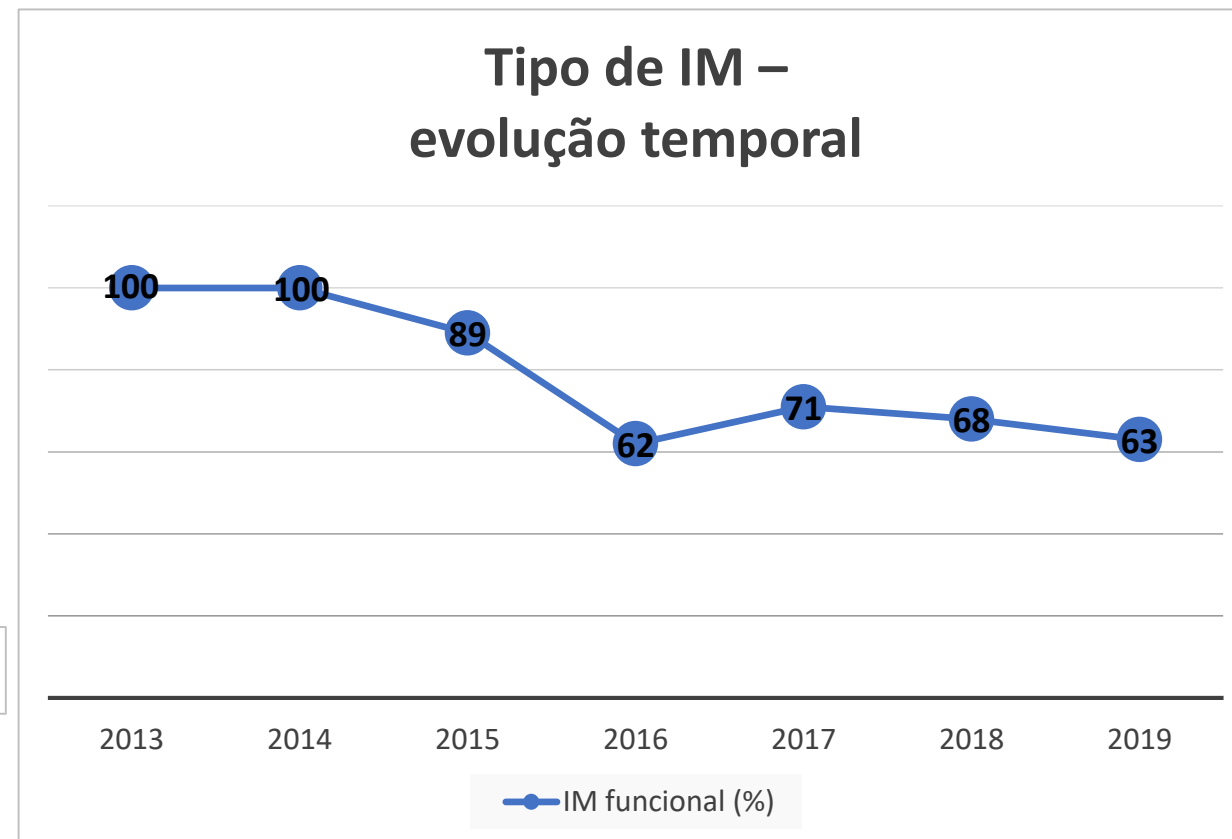
DADOS DO REGISTO NACIONAL

- População intervencionada

Tipo de Insuficiência Mitral



Tipo de IM – evolução temporal



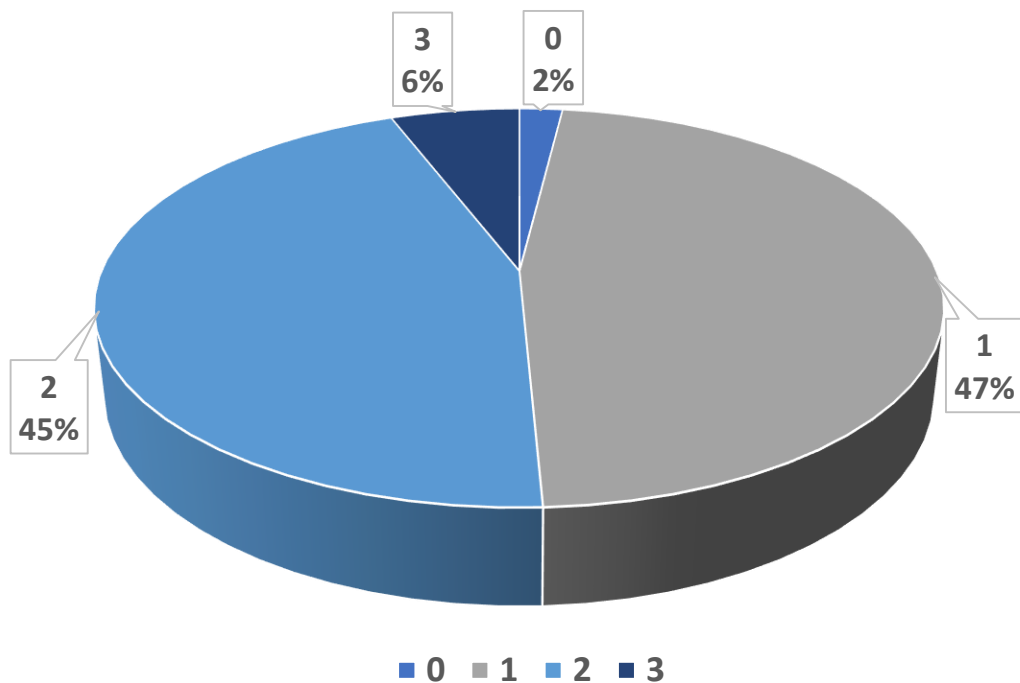
# Intervenção Percutânea Mitral

INTRODUÇÃO

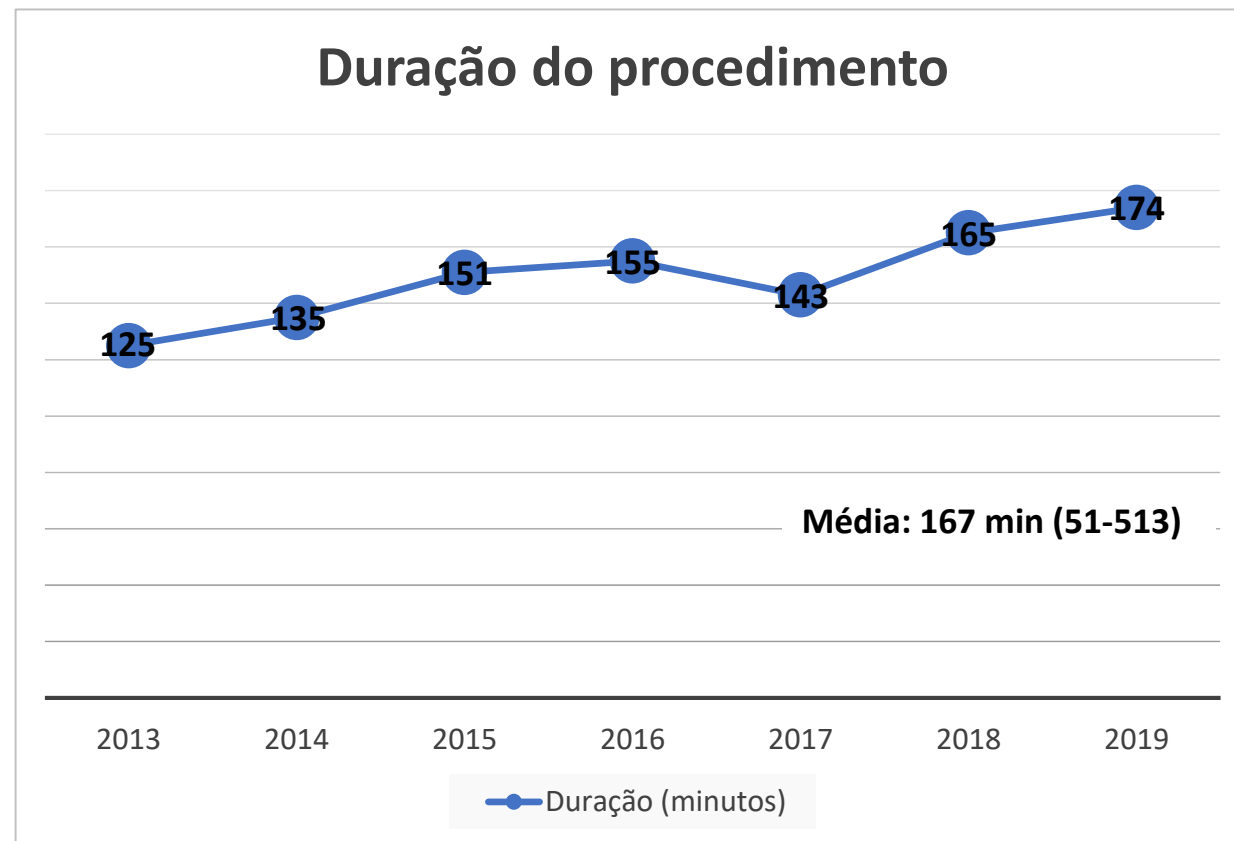
DADOS DO REGISTO NACIONAL

- Características do procedimento

Nº clips por doente



Duração do procedimento



# Intervenção Percutânea Mitral

INTRODUÇÃO

DADOS DO REGISTO  
NACIONAL

- Características do procedimento

**Complicações – 7,7%**

## 22 complicações (dados de 16)

- Ausência de sucesso do procedimento	4 casos
- Lesão isolada do folheto	1 caso
- Rotura de cordas	3 casos
- Partial clip detachment	4 casos
- Deslocamento de electrodo de PM	1 caso
- Hemorragia major	2 casos
- CIA com necessidade de intervenção	1 caso

# Intervenção Percutânea Mitral

INTRODUÇÃO

DADOS DO REGISTO NACIONAL

- Follow-up

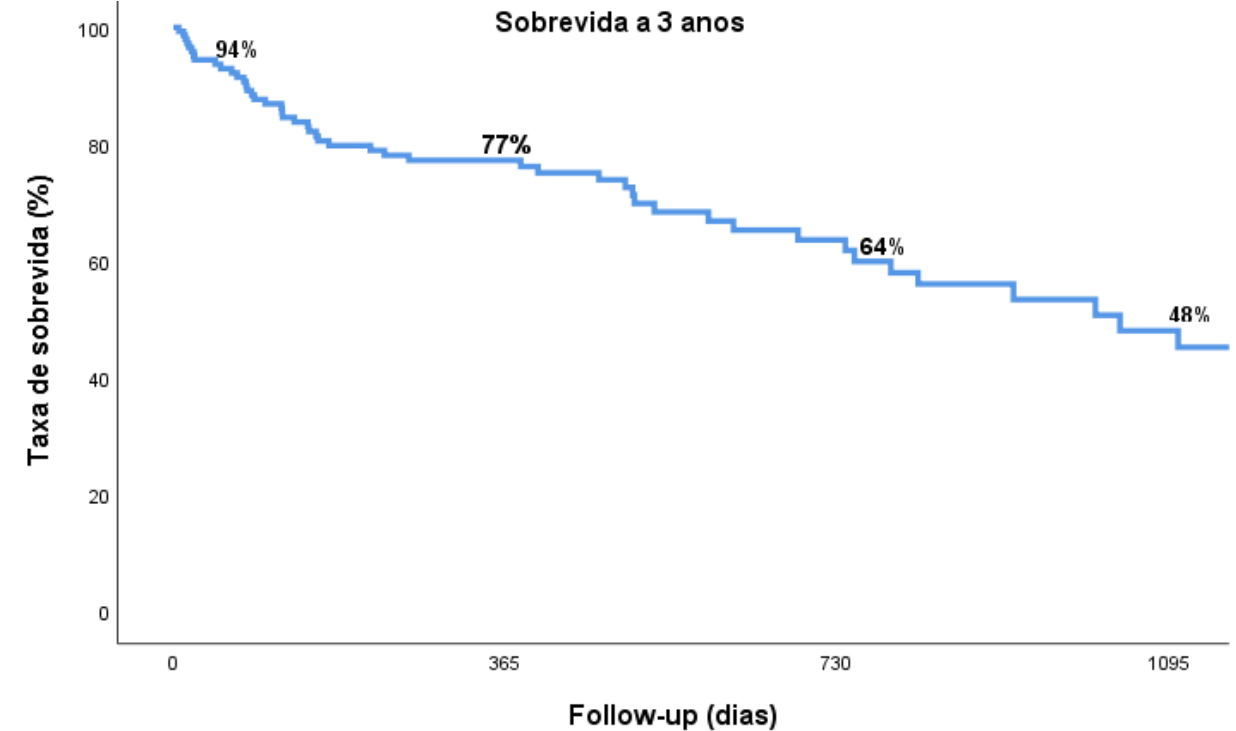
Tempo médio de follow-up – 435 dias

Mortalidade  
< 30 dias

3,4%

Mortalidade  
30 dias – 1 ano

9,5%



9<sup>a</sup> REUNIÃO  
V<sub>a</sub>P - APIC

Hotel Vip Executive Art's  
Parque das Nações | Lisboa  
30 | 31 JANEIRO 2020

apic ASSOCIAÇÃO PORTUGUESA  
DE INTERVENÇÃO CARDIOVASCULAR  
sociedade portuguesa de cardiologia

# Intervenção Percutânea Mitral

INTRODUÇÃO

DADOS DO REGISTO  
NACIONAL

- Missing data

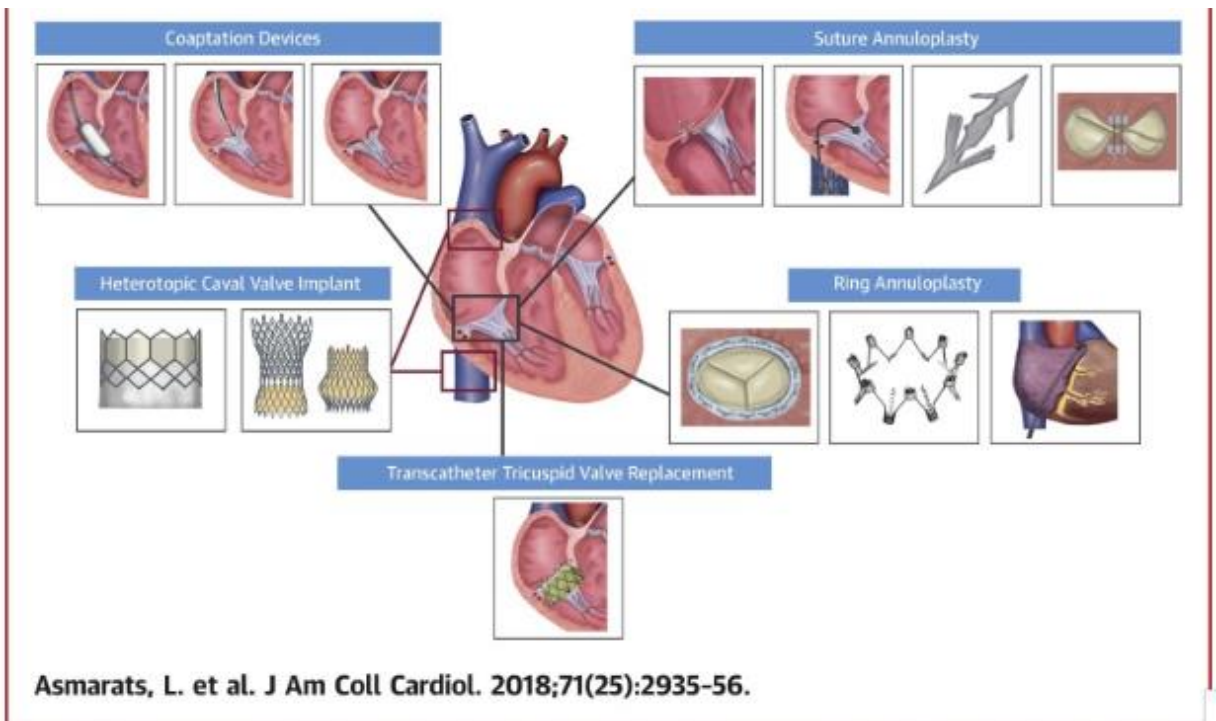
	Missing data
<b>Características basais</b>	
- Género	0%
- Idade	2%
- FEVE	68%
- NYHA	66%
- Euroscore II	77%
- STS score	40%
<b>Mecanismo da IM</b>	40%
<b>Características do procedimento</b>	
- Duração	49%
- Nº clips	72%
- Complicações	70%
<b>Follow-up</b>	70%

# Intervenção Percutânea Tricúspide

## INTRODUÇÃO

- Insuficiência tricúspide
  - É um achado frequente em doentes com patologia cardíaca esquerda
  - É um marcador de mau prognóstico
- Cirurgia tricúspide isolada permanece rara e associada a elevada mortalidade
- Desenvolvimento recente de múltiplas intervenções pc para o tratamento da IT severa

Shah M, Jorde UP. Percutaneous mitral valve interventions (repair): current indications and  
Front Ca



# Intervenção Percutânea Tricúspide

INTRODUÇÃO

DADOS NACIONAIS

Dados de 2018....



3 casos de Tri-align CHVNG



4 casos de Clip  
• 3 CHVNG  
• 1 CHLC



by Sérgio Madeira  
"VAP APIC 2019"

# Intervenção Percutânea Mitral e Tricúspide

INTRODUÇÃO

DADOS NACIONAIS

NOTAS FINAIS

- Programa da Intervenção percutânea mitral estagnado nos últimos 5 anos
- Resultados equiparáveis a registos internacionais
- Programa da intervenção percutânea tricúspide tem ainda grande potencial de crescimento
- O registo nacional é fundamental para avaliação do programa nacional
- Fundamental melhorar a colheita de dados para o registo

# OBRIGADO

9<sup>a</sup> REUNIÃO  
V<sub>a</sub>P - APIC

Hotel Vip Executive Art's  
Parque das Nações | Lisboa  
30 | 31 JANEIRO 2020

apic

ASSOCIAÇÃO PORTUGUESA  
DE INTERVENÇÃO CARDIOVASCULAR  
sociedade portuguesa de cardiologia